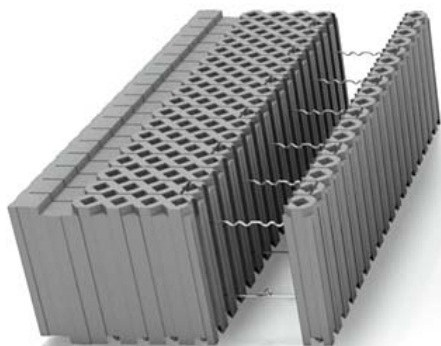
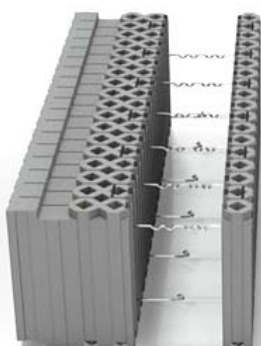




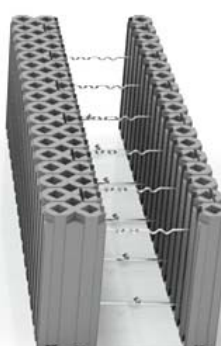
ENERGY PLUS SYSTEM



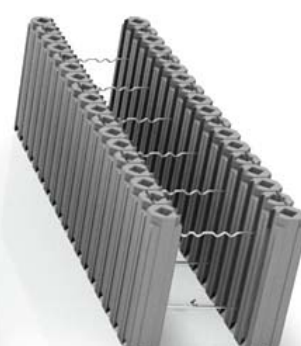
BLOCK 500
debelina zidu 50 cm
 $U_{zidu} = 0,089 \text{ W/m}^2\text{K}$



BLOCK 400
debelina zidu 40 cm
 $U_{zidu} = 0,125 \text{ W/m}^2\text{K}$



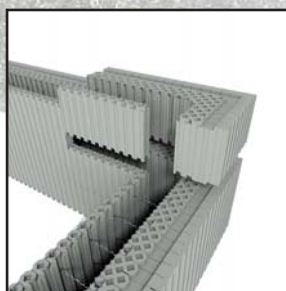
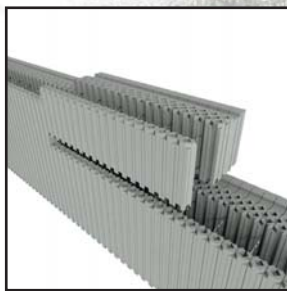
BLOCK 300
debelina zidu 30 cm
 $U_{zidu} = 0,209 \text{ W/m}^2\text{K}$



BLOCK 250
debelina zidu 25 cm
 $U_{zidu} = 0,316 \text{ W/m}^2\text{K}$

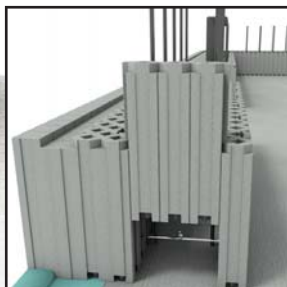
- ✓ **VRHUNSKA TOPLOTNA IZOLACIJA, IDEALNA ZA PASIVNE IN NIZKOENERGIJSKE HIŠE**
 - ✓ **BREZ NAJMANJŠIH TOPLOTNIH MOSTOV**
 - ✓ **OMOGOČA ZELO VISOK NIVO ZRAKOTESNOSTI**
- ✓ **ZARADI TANJŠEGA ZIDU JE VEČ NOTRANJIH TLOORISNIH POVRŠIN**
 - ✓ **ZELO HITRA IN ENOSTAVNA GRADNJA**
- ✓ **VISOKA STATIČNA ZANESLJIVOST IN POTRESNA ODPORNOST**
 - ✓ **ZELO NATANČNA IN PREDVIDLJIVA GRADNJA**
 - ✓ **SISTEM OMOGOČA SAMOGRADNJO**
 - ✓ **SAMOUGASEN IN DIFUZNO ODPRT MATERIAL**

Zidaki so zelo lahki ter se enostavno in hitro sestavijo skupaj. V največ dveh dneh se zgradi etaža skupaj z vsemi okenski odprtinami in obodom plošče.



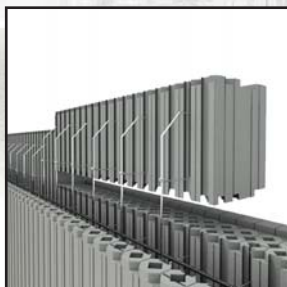
V vogalih se uporabi vogalni zidak, ki omogoča natančno izvedbo brez toplotnih mostov.

Zaključke zidov in špalete se zapolni s špaletnim elementom. Vratne in okenske odprtine se izvede hitro brez toplotnih mostov.



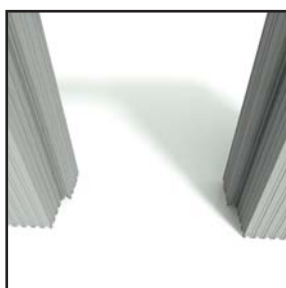
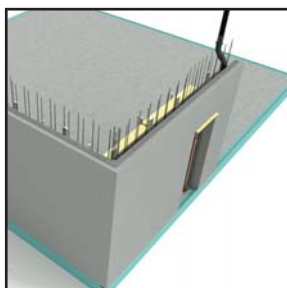
Nad vrata ali okna se vgradi preklado, ki omogoča podometno vgradnjo omaric za žaluzije ali rolete dodatnega opaževanja in brez toplotnih mostov.

Na vrh zidu se vgradi element, ki predstavlja izolacijo in obodni opaž medetažne plošče. Ta izvedba prepreči toplotni most.



Aluminijaste podpore, ki so del sistema, omogočajo popolno stabilnost, ravnost in vertikalnost zidu. Med gradnjo delujejo kot priročen delovni oder.

Betonira se kompletna etaža po celotni višini zidu, kar je ključno za pravilno in zanesljivo potresno odpornost objekta.



Zamik zunanje izolacije čez okenski ali vratni okvir izboljša termične lastnosti tako vgrajenega okna.

V dokončani zid se hitro in enostavno vreže utor za instalacije z uporabo električnega strgala ali topilne žice. Dolblenje oz. "štemanje" ni potrebno.



Uporaba vijčnih vložkov, ki so del sistema omogoča enostavno pritrditev in montažo brez toplotnih mostov.