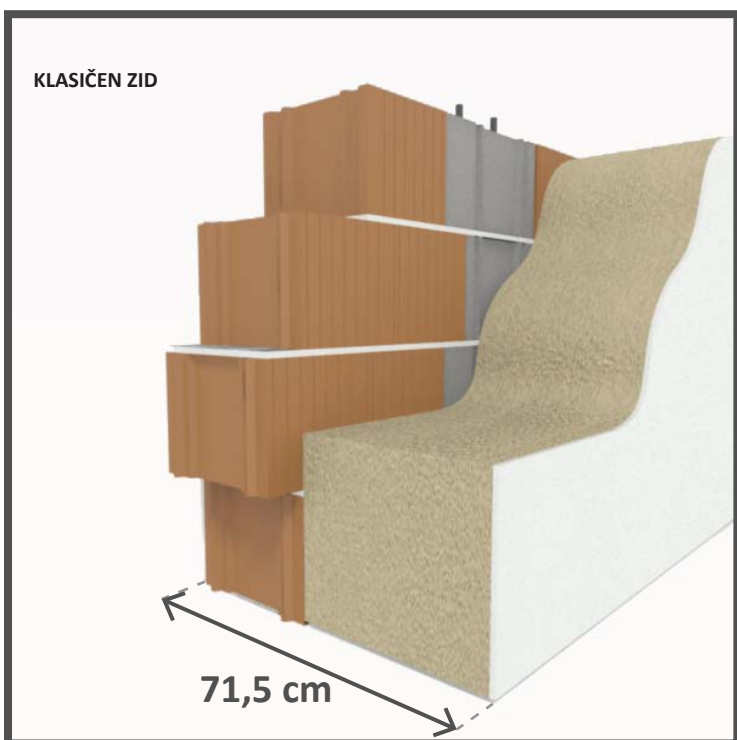




PRIMERJAVA SISTEMOV GRADNJE: Hiša Mirna, E+ BLOCK 500 in Opeka 30 cm + 39 cm fasadne izolacije



Opeka 30 cm in 39 cm fasadne izolacije
Zid debeline 71,5 cm
 $U_{zidu} = 0,089 \text{ W/m}^2\text{K}$

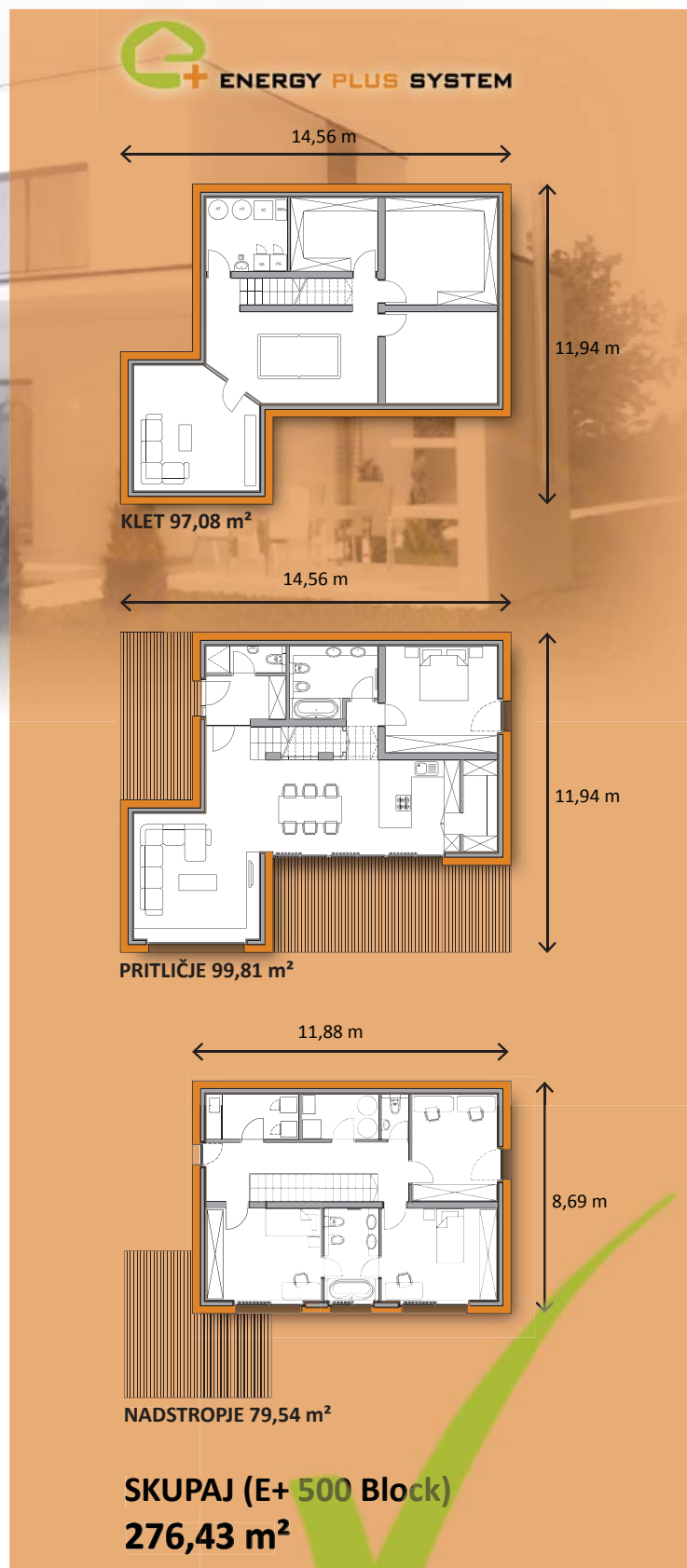
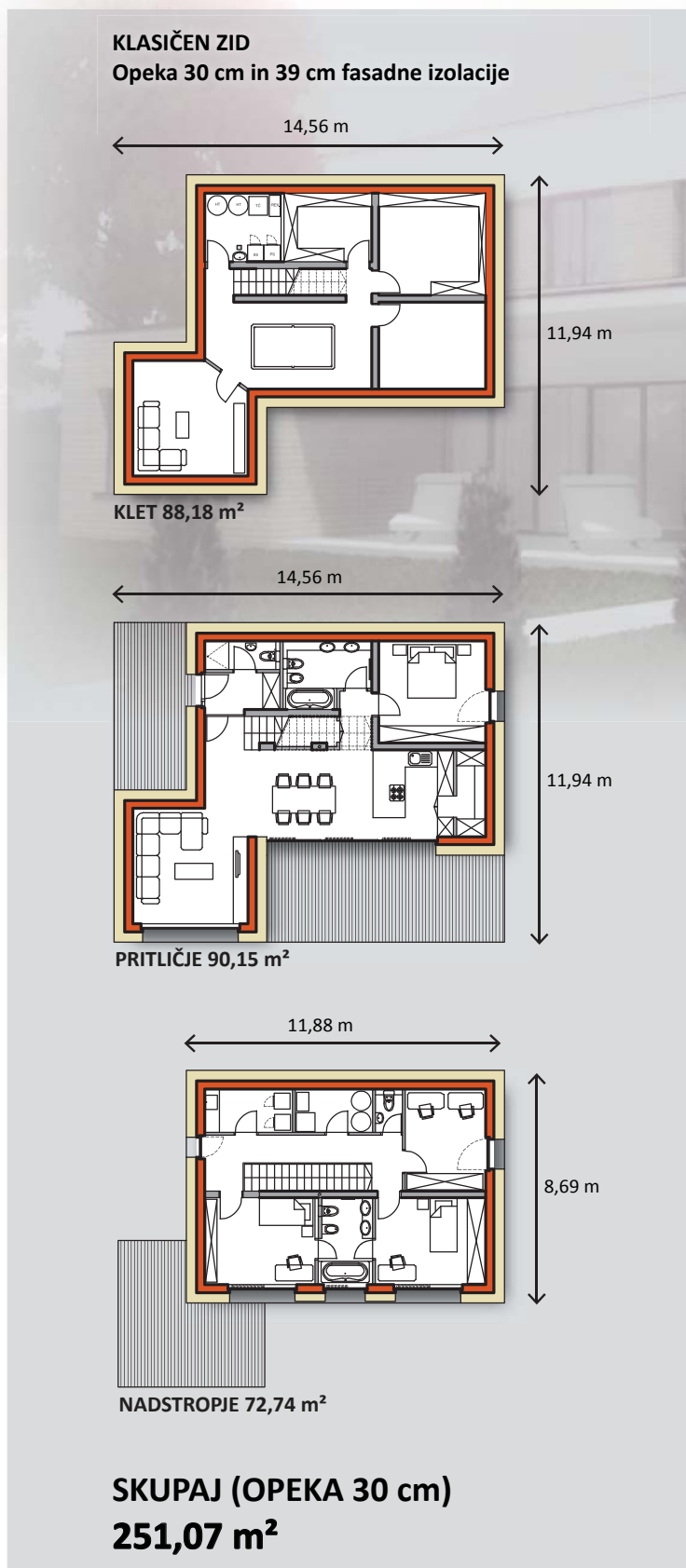
Z uporabo **ENERGY PLUS SYSTEM**, v primerjavi s **KLASIČNO GRADNJO**, pri isti hiši enakih zunanjih dimenzij pridobite



ENERGY PLUS SYSTEM 500 Block
Zid debeline 52,5 cm
 $U_{zidu} = 0,089 \text{ W/m}^2\text{K}$

25,36 m² več neto tlorisnih površin

PRIMERJAVA SISTEMOV GRADNJE: Hiša Mirna, E+ BLOCK 500 in Opeka 30 cm + 39 cm fasadne izolacije



25,36 m² več notranjega prostora!



Arhem d.o.o.
Ulica talcev 5, 1000 Ljubljana - SI

telefon: (01) 430 23 18
mobitel: 041 514 746
e-pošta: info@PasivnaGradnja.si
splet: www.PasivnaGradnja.si

ENERGY PLUS SYSTEM je napreden gradbeni sistem v obliki zidakov iz toplotne izolacije NEOPOR®. Sestavljeni so iz tanjšega notranjega in debelejšega zunanega sloja ter vmesnega 10, 15 ali 20 cm prostora, kamor se vgradi beton, ki omogoča izjemno nosilnost zidne konstrukcije.

Sistem ima dodelane sestavne dele vseh debelin zidu, zato ima izjemne konstrukcijske, termične in druge gradbeno-fizične lastnosti, ki zagotavljajo najvišjo kakovost gradnje ter izjemno notranje bivalno udobje v objektu.

Več podatkov, opisov in predstavitev na naši spletni strani www.PasivnaGradnja.si.